

一、规划背景

G50沪渝高速公路是国家高速网的主要组成部分，也是上海市高速公路网的重要组成部分。在推进长三角区域一体化发展，优化完善示范区综合交通体系，落实上海市总体规划实施要求和推动新城高水平规划建设战略背景下，为进一步明确G50沪渝高速道路功能定位、规划建设布局及相关道路工程规划方案，配合近期工程的推进，保障道路建设实施用地条件，协调与其他规划要素关系，特开展本次专项规划编制工作。

二、规划范围

G50沪渝高速本次规划东起嘉闵高架路，西至西岑收费站（湖州方向），全长约37.4公里。



规划范围示意图

三、规划定位

G50沪渝高速公路是长三角示范区内的一个重要交通廊道，是上海市高速公路网的重要组成部分，是上海西部地区与中心城的对外快速联系通道，也是青浦新城建设独立节点城市的交通支撑。

四、规划方案

1、总体布局

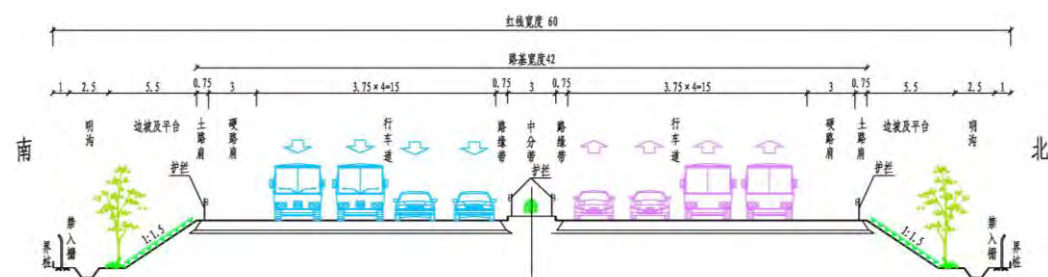
本次规划全线布局3处枢纽立交和嘉松公路、山周公路、外青松公路、青浦大道、朱枫公路、西岑等出入口。其中3处枢纽立交为现状立交；G50山周公路为新增喇叭立交；G50西岑段改造现状淀山湖服务区、现状匝道及收费站，新增2处匝道及收费站。



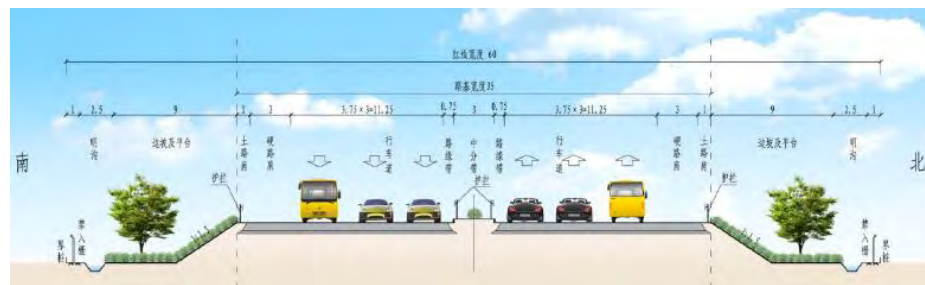
规划布局方案示意图

2、技术标准

本次规划道路等级为高速公路，道路红线宽度为60米。采用地面敷设方式，双向6-8车道，主线设计车速为120km/h，匝道设计车速为40-60km/h。



标准横断面示意图（八车道）



标准横断面示意图（六车道）

五、规划要素调整

1、G50/山周公路立交

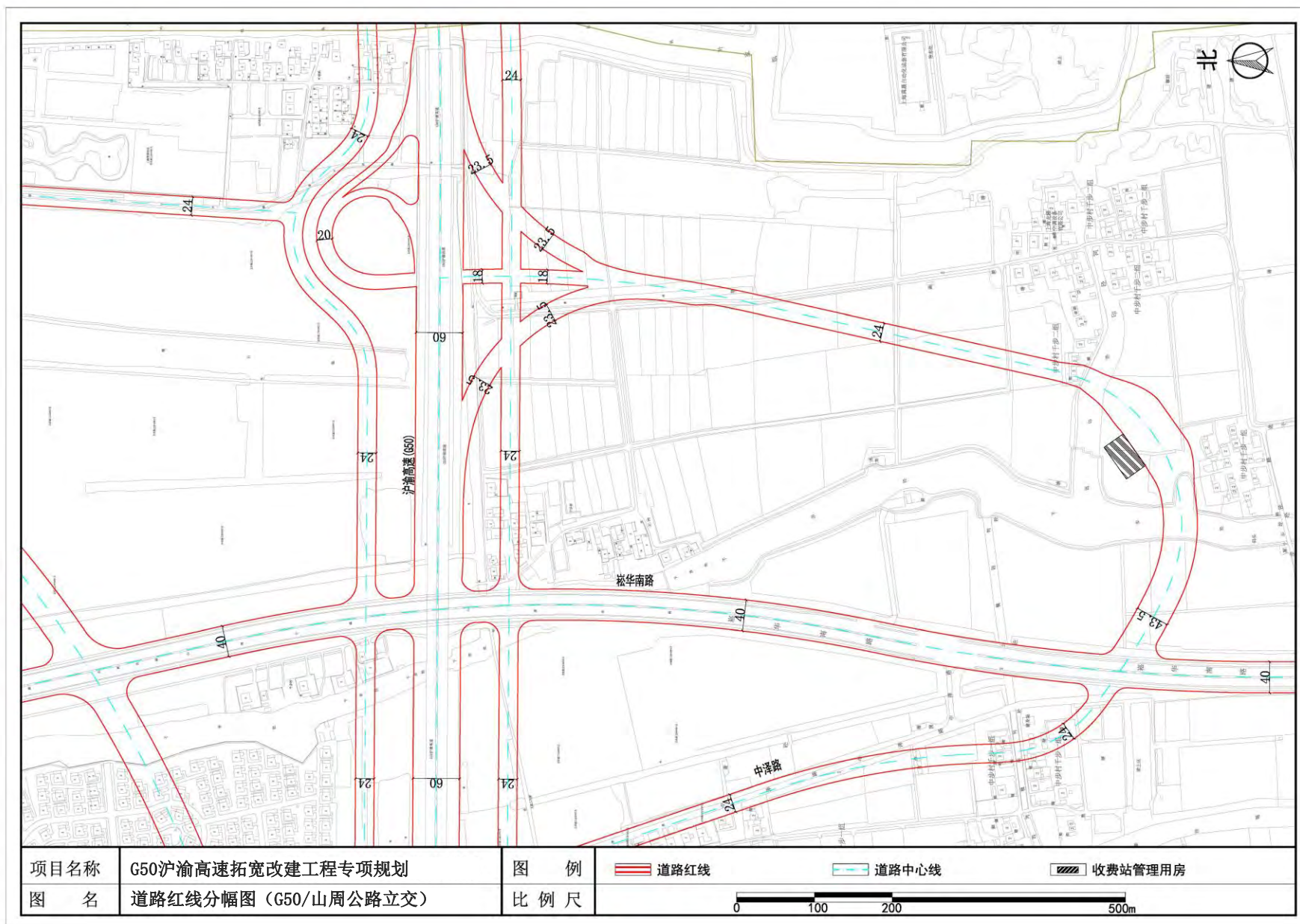
方案情况：规划G50/山周公路立交与崧华南路/中泽路衔接，按单喇叭立交控制，收费站区设双向8根收费车道，并在收费站区北侧、千步泾东侧设1处收费站管理用房，占地面积为1500平方米。

道路红线：规划新增单喇叭立交红线，调整G50北侧辅道、中泽路等道路红线。

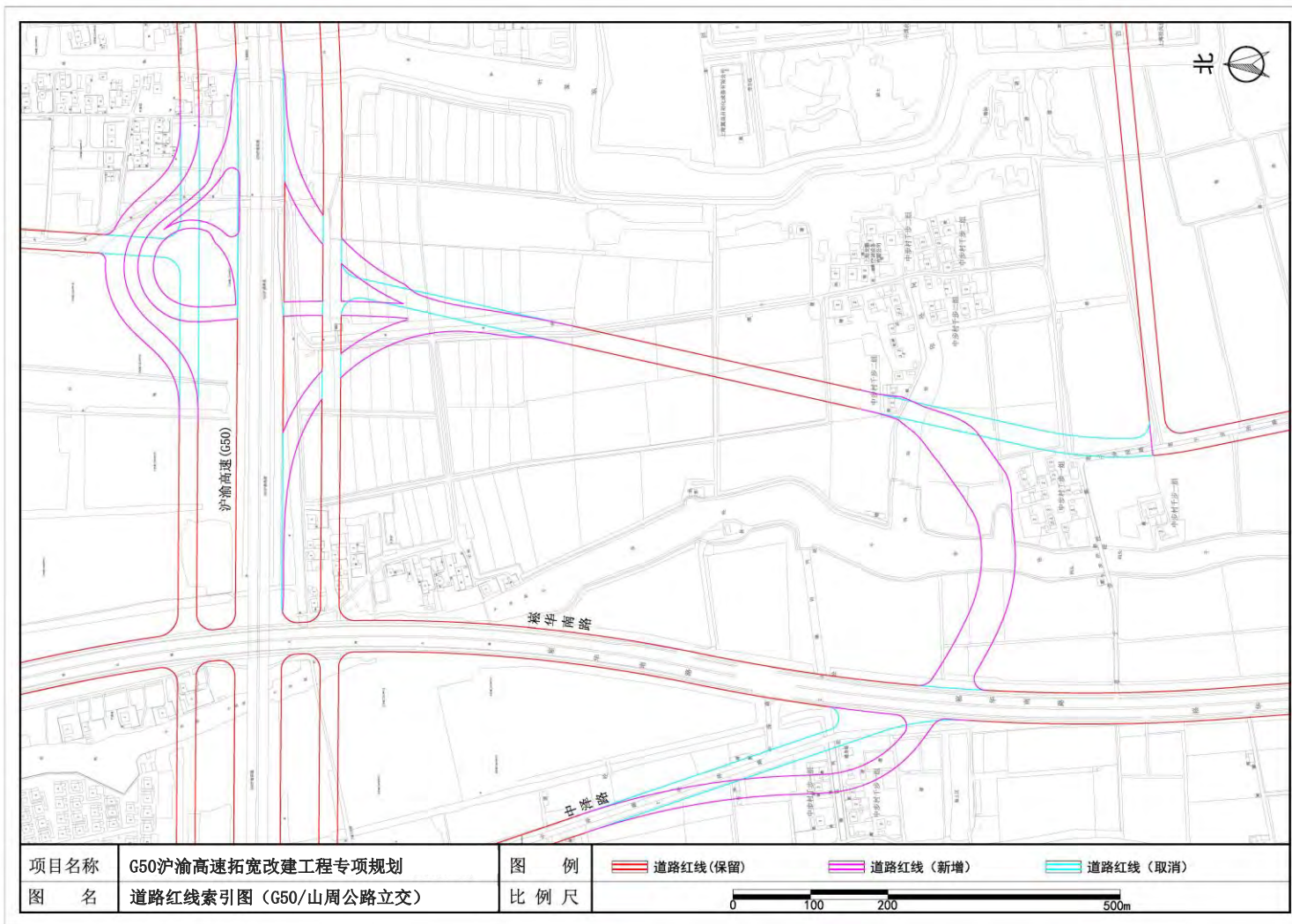
河道蓝线：规划调整养殖场东河局部蓝线，调整后河道水面积不减少。



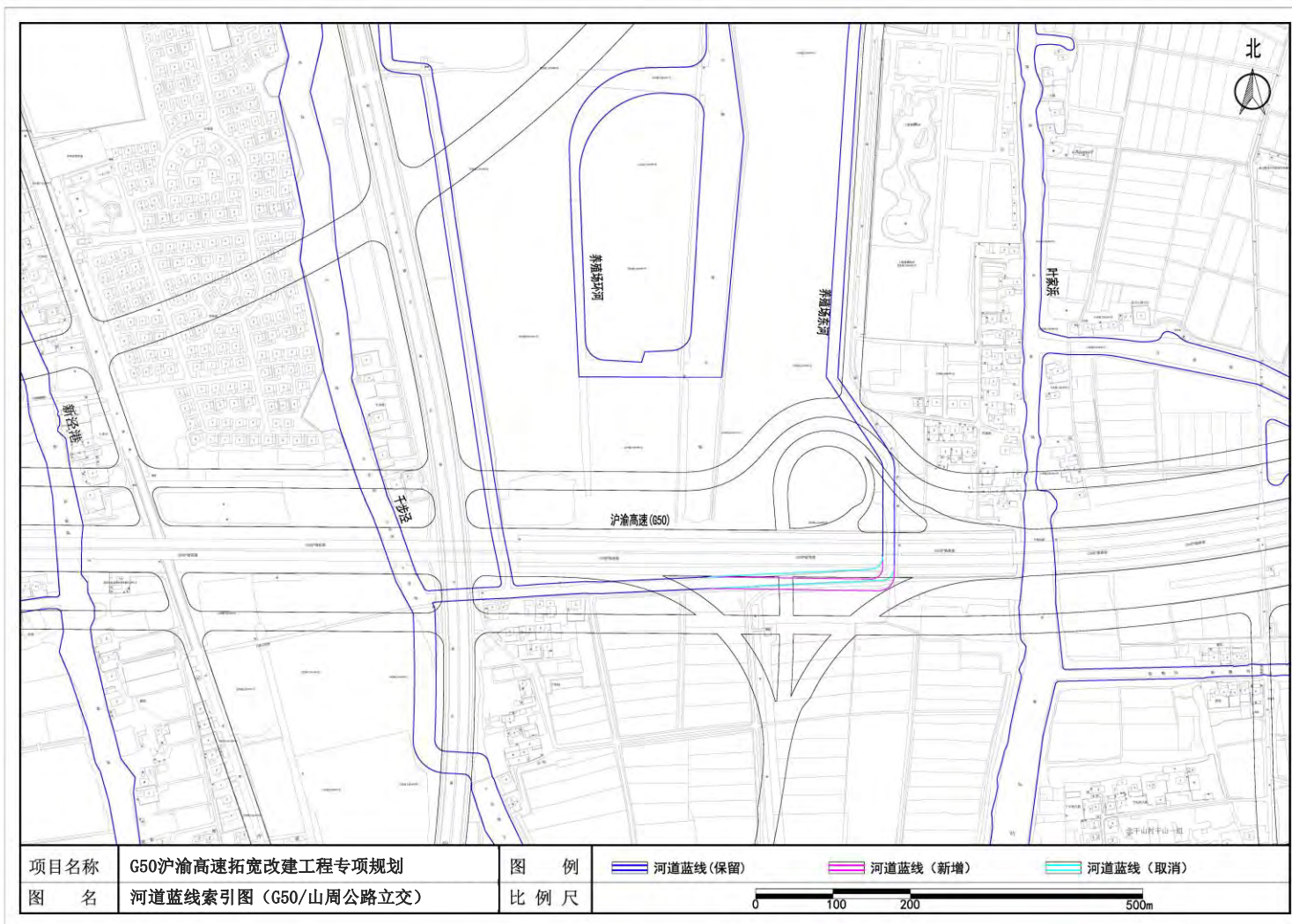
G50/山周公路立交位置示意图



道路红线规划方案图（G50/山周公路立交）



道路红线规划调整方案图 (G50/山周公路立交)



河道蓝线规划调整方案图 (G50/山周公路立交)

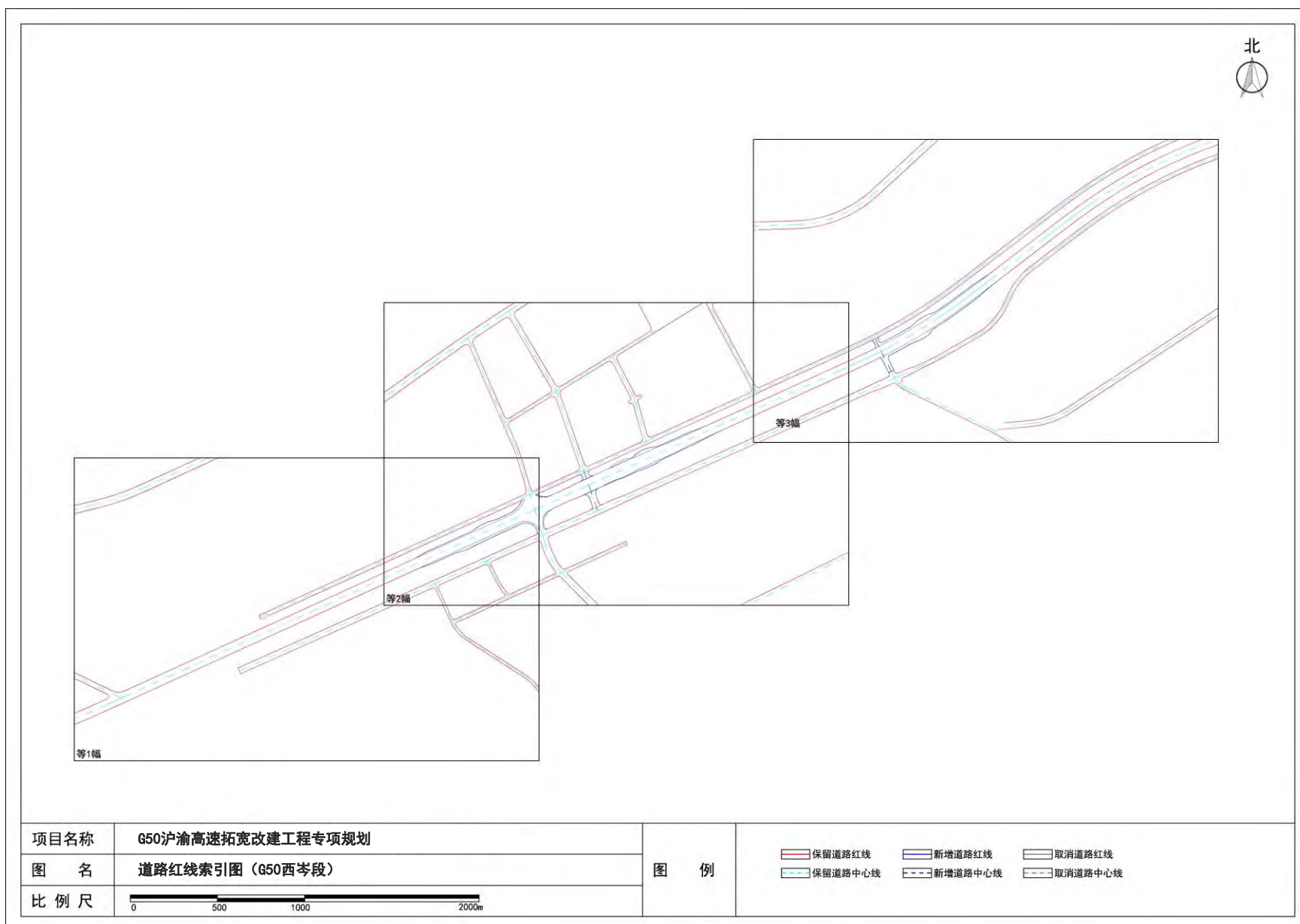
2、G50西岑段（拦路港-淀山湖服务区）

方案情况：G50泽青路以东主线为双向八车道，以西维持现状主线双向六车道规模。新增练西公路西侧G50湖州方向匝道及收费站，设双向7根收费车道，收费站管理用房占地面积为1904平方米；改造现状培雅路东侧G50上海方向匝道及收费站，设双向8根收费车道，收费站管理用房占地面积为1555平方米；新增泽青路东侧G50上海方向匝道及收费站，设双向8根收费车道，收费站管理用房占地面积为2016平方米。改造淀山湖服务区，占地面积33088平方米。匝道及相关配套设施将依据地区交通系统规划和建设条件进一步优化。

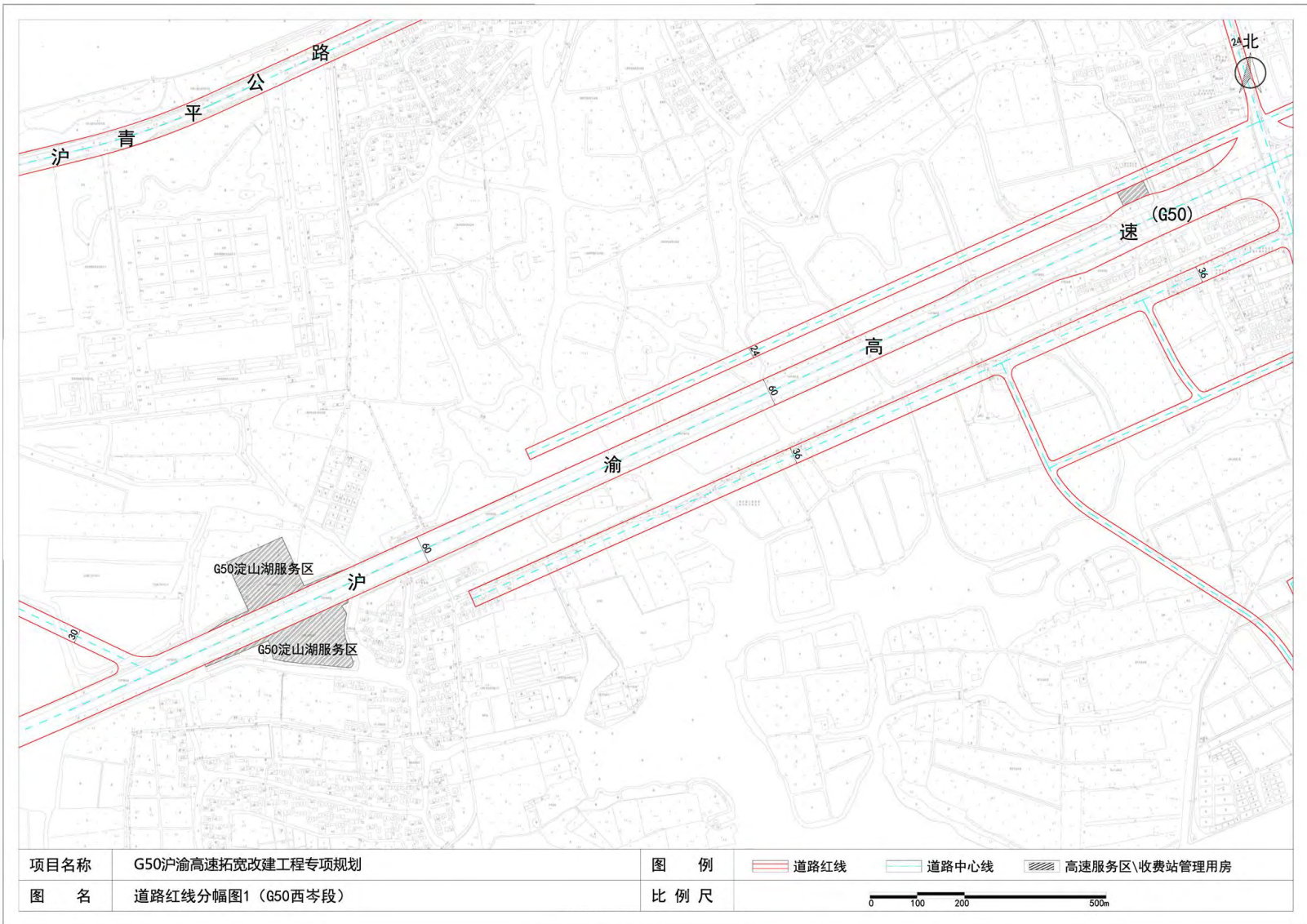
道路红线：规划调整G50西岑段（拦路港-淀山湖服务区）红线。



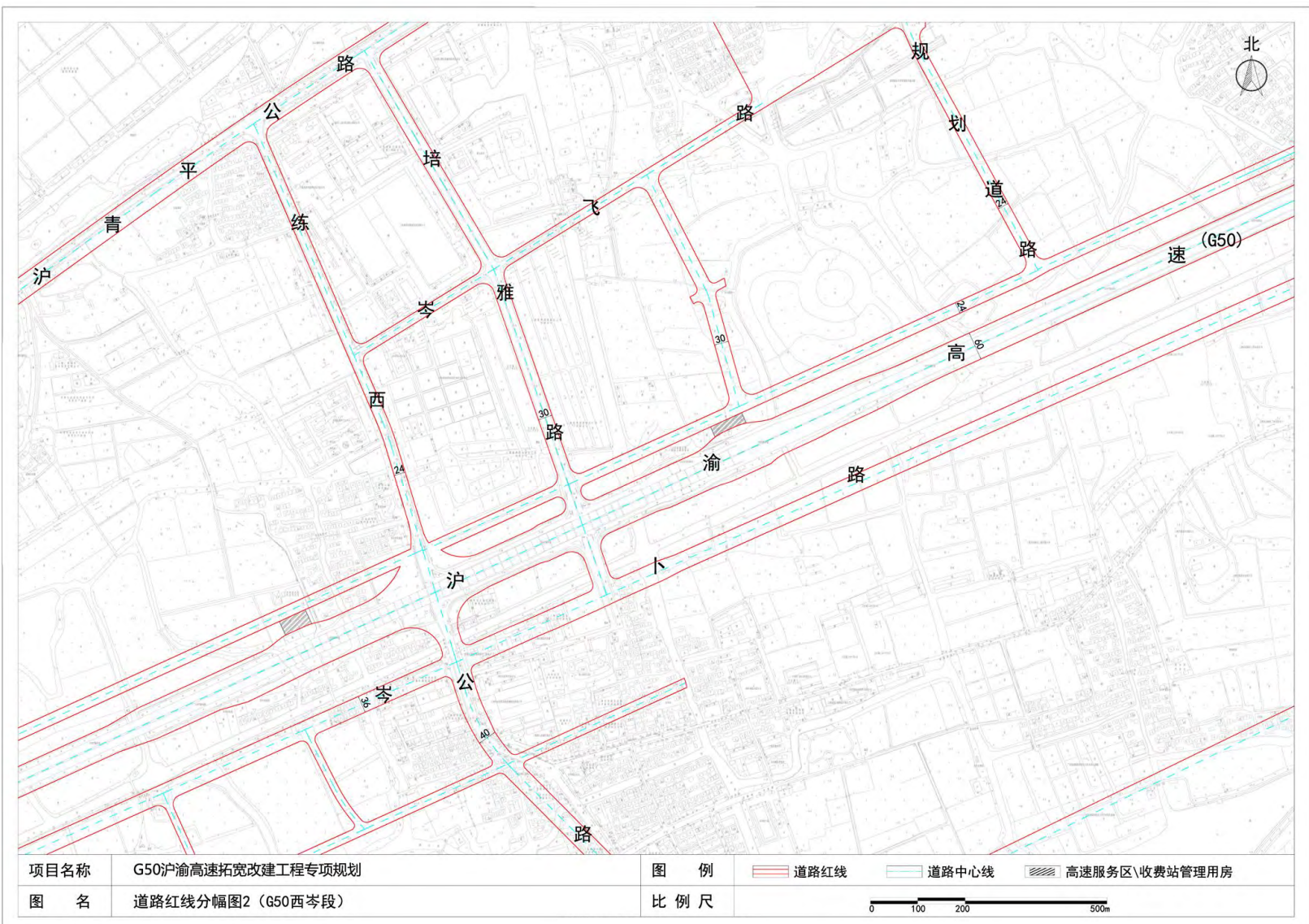
G50西岑段位置示意图



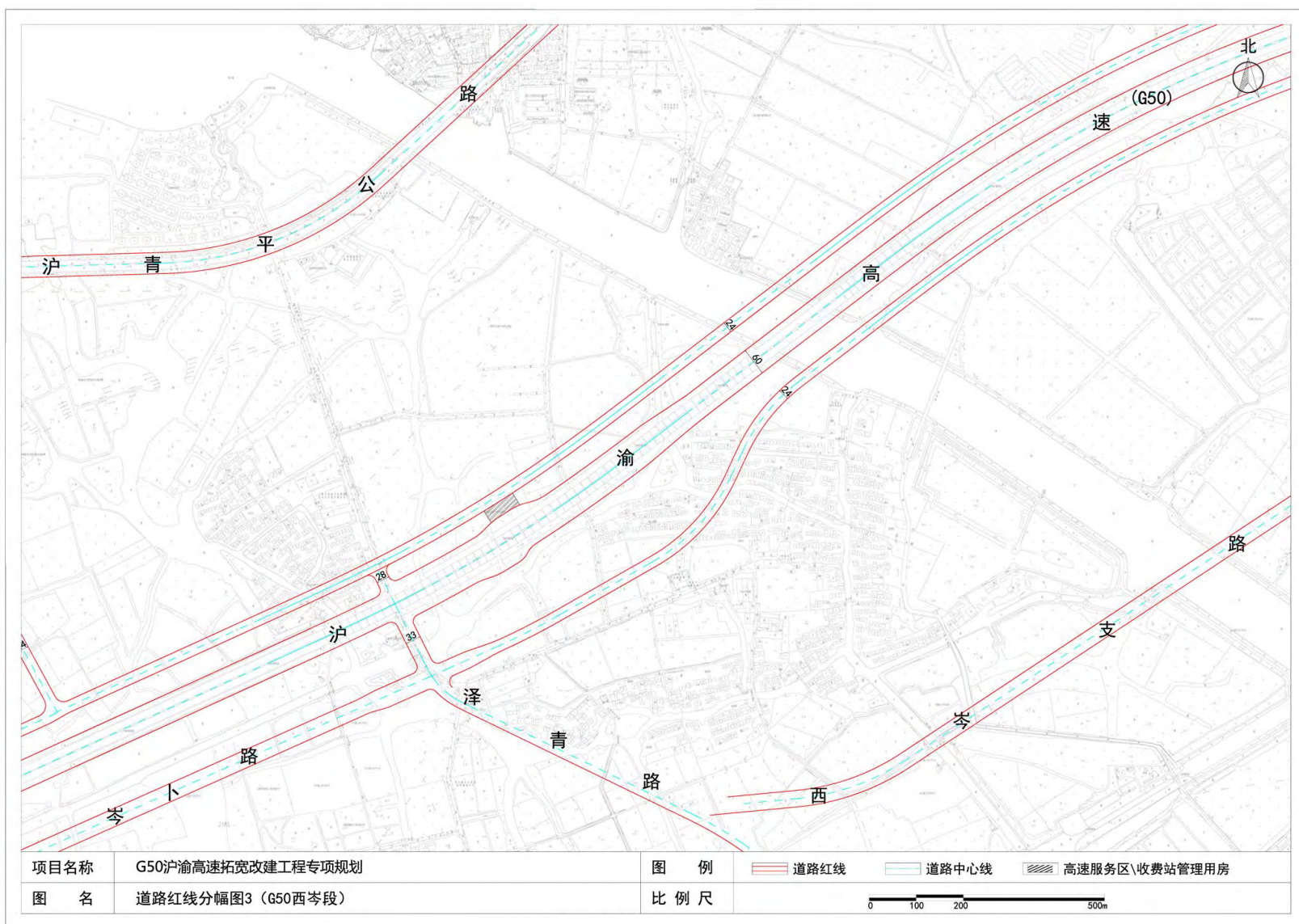
道路红线规划调整方案图（G50西岑段）



道路红线规划方案图1 (G50西岑段)



道路红线规划方案图2 (G50西岑段)



道路红线规划方案图3（G50西岑段）

六、联系方式

按照有关规定，现将规划方案（草案）予以公示，征询公众意见。若对方案有意见或建议者，请在公示期内通过电话或电子邮件方式进行反馈。

1. 公示时间：2022年05月05日至2022年06月03日。
2. 意见反馈方式：为便于意见的收集统计，本次反馈以邮件为准。
3. 电子邮箱：G50ghgs@163.com。
4. 联系电话：021-20507438（工作日9：00-11：30、13：30-17：00）。