

上海路桥发展有限公司信息公开内容 (2022 年)

一、企业基本信息

1、企业概况

上海路桥发展有限公司，公司类型为有限责任公司（台港澳法人独资），成立于 1999 年 8 月 31 日。公司注册资本为人民币 16 亿元，公司住所为上海市松江区乐都路 182 号。联系地址：上海市松江区荣乐中路 188 号，联系电话：021-57823305。

2、历史沿革

2007.10 上海市企业年金中心持有的 99.35%上海路桥发展股份有限公司股权转让给上海上实（集团）有限公司。

2008.01 上海地铁、上海公路、上海城投、上海城建将各自持有的 0.1625%公司股权，合计 0.65%公司股权转让给上海上实（集团）有限公司，上海上实（集团）有限公司拥有 100%股权。

2008.01 公司更名为上海路桥发展有限公司。

2008.05 上海上实（集团）有限公司对公司增资人民币 8 亿，增资后实收资本为人民币 16 亿。

2008 年 7 月 11 日，上海上实（集团）有限公司将所持有的公司 100%股权，转让给在香港注册的上实基建（沪杭）有限公司。

2008 年 11 月 18 日，经商务部、上海商务委员会批准，公司完成股权并购及变更为港澳台法人独资企业。

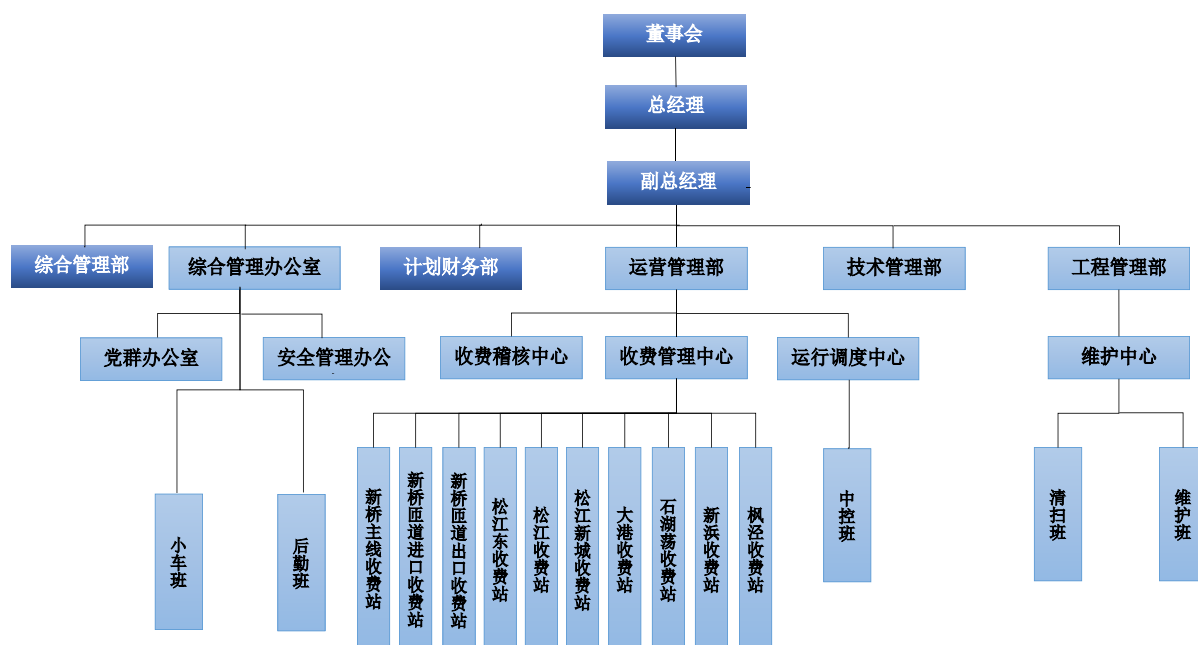
3、企业领导

董事长（法人代表）：周军

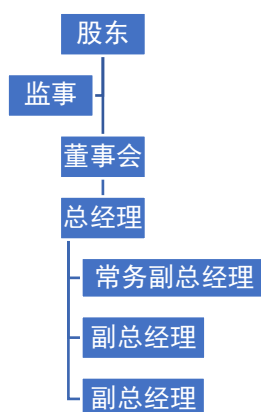
党支部书记：顾耀忠

总经理：顾耀忠

4、组织机构



5、公司治理结构



股东：

上实基建（沪杭）有限公司

董事会组成人员：

周军（董事长）

冯骏（董事）、戴巍巍（董事）、陈伟毅（董事）、常晋峪（董事）

监事：

阳建伟（监事）

高管人员：

顾耀忠，党支部书记兼总经理

张泓，常务副总经理

陈坚峰，副总经理

黄海燕，副总经理

王赓，助理总经理

6、荣誉资质

（1）历年荣誉

公司及其全资子公司先后获得“交通部文明示范窗口”、全国“安康杯”竞赛（上海赛区）优胜单位、“全国百佳服务区”、“上海市文明单位”、“上海市五一劳动奖状”、“工人先锋号”、“高速公路养护管理优胜单位”、“市立功竞赛优秀集体”、“上海市花园单位”、“松江区文明单位”、“市农口系统文明单位”、“上海市迎世博环境整治贡献奖”等荣誉称号。近几年公司还连续获得“上海市市政优秀养护公司”、“上海市平安单位”、“上海市平安示范单位”、“上海市十大示范样板路段（59.9K-65K）”、“松江区先进企业”等荣誉称号。

（2）获得的经营资质

公司主要经营范围：城市基础设施投资、建设、运营、咨询，建筑材料、设备销售。

7、分支机构（子公司）

公司下设全资子公司上海沪杭路桥实业有限公司，公司类型为一人有限责任公司（法人独资），公司注册资本人民币 500 万元。公司住所为：上海市松江区中山西路 174 号 2 幢 162 室。公司经营范围是高速公路运营管理，公路工程，市政工程，绿化工程，故障牵引，停

车场服务。

二、人力资源

公司重要人事任免：

【任职】

顾耀忠先生任上海路桥发展有限公司董事、总经理（2021.2）

张泓先生任上海路桥发展有限公司常务副总经理（2021.8）

黄海燕女士任上海路桥发展有限公司副总经理（2021.9）

【免职】

周军先生不再担任上海路桥发展有限公司董事长、董事（2021.2）

陈伟毅先生不再担任上海路桥发展有限公司董事、总经理（2021.2）

三、企业文化

公司以“敬业、乐业、传递快乐”为理念，以“优质、安全、高效、快乐”为目标，积极构建和谐、稳定、科学发展的企业。通过党建引领和组织保障，深化工程养护、收费运营两大主线，持续提供专业的公路运营养护服务，同时深耕枫泾服务区市场拓展，以全面完善的人力资源培养考核机制，助力公司的现场管理能力及内部管理规范化水平不断提升，努力营造沪昆高速（上海段）“安、畅、舒、美”的交通出行环境。公司在历年行业养护运营管理检查考核中成绩优秀，并多次在交通部国检中作为行业推荐的受检路段和受检企业，受检情况获得肯定。公司已逐步成为了本市公路行业的排头兵。

四、社会责任

1、社会责任报告

公司积极响应及参与社会公益事业。全体职工在提高自身思想道德与职业道德、具备良好文明素质的基础上，积极参与社会公益、社会援助、志愿服务、节能环保等精神文明建设活动，培养助人为乐、

关心他人、服务社会、奉献爱心的精神。

(1) 积极参加各类社会援助和社会公益活动，争做社会活动志愿者。以市民修身行动为抓手，充分发挥党员的先锋模范作用，党员干部带动骨干成员加入志愿者服务队行列，为社会贡献力量。

(2) 积极参与社会捐助、捐款、献爱心活动。

(3) 积极参加自愿无偿献血，每年完成地区献血指标。

(4) 充分发挥职工的专业特长与人文素养，与敬老院“五保户”开展同创共建活动，开展义务为民服务。

(5) 积极响应地区创建“文明社区”的建设活动，促进企业文明的创建。

(6) 践行社会承诺，履行社会责任，并将承诺张贴于明显位置，接受社会监督。

(7) 根据区总及上级工会活动精神，每年组织开展“蓝天下的至爱”职工爱心一日捐活动，广大员工积极支持与配合，通过爱心募捐的形式筹措帮困资金，主要用于“大病帮困”“金秋助学”等补助金的发放。

(8) 着力降低 G60 高速公路对环境的不利影响，为减少噪音污染、夜间灯光干扰、排污等方面采取了多种措施和工程投入。改扩建等重大工程均通过了环保评估。

(9) 严格执行国家政策，在重大节假日小型客车免收通行费。落实惠民政策，对鲜活农产品运输车辆免收通行费。

2、社会责任实践

根据上实管理海外联合党委与云南省大理州弥渡县德苴乡青云村委会签订的《上实管理与青云村委会村企结对乡村振兴协议书》以及《2021-2022 年乡企结对乡村振兴工作实施计划》，经联合党委和帮扶领导小组审议通过，由路桥公司按联合党委通知的相关程序划拨 15 万元帮扶资金。

五、投资者关系

1、投资发展

2008年4月，公司以500万元人民币货币形式出资设立上海沪杭路桥实业有限公司，全资控股。上海沪杭路桥实业有限公司作为沪昆高速公路（上海段）运营管理单位，主要从事高速公路运营管理、公路工程、市政工程、绿化工程以及生活区的经营服务等，是公路行业管理、服务、经营的专业单位。

2、招标采购

(1) 2021.10.18 G60 高速全线龙门架、T杆和F杆等附属结构检测服务采购项目 中标单位：上海市建筑科学研究院有限公司

(2) 2021.12.23 G60 沪昆高速公路（上海段）智慧应用专项工程项目 中标单位：上海平可行智能科技有限公司